

Рубеж-БИ – предназначен для отображения состояния зон, групп зон и исполнительных устройств адресной системы пожарной сигнализации и пожаротушения ТМ «РУБЕЖ» на встроенном светодиодном табло.

Рубеж-БИУ – предназначен для отображения состояния зон, групп зон и исполнительных устройств адресной системы охранно-пожарной сигнализации и пожаротушения на встроенном светодиодном табло, а также ручного управления пожарными и охранными зонами адресной системы ТМ «РУБЕЖ».

Рубеж-ПДУ – предназначен для дистанционного управления одним или группой исполнительных устройств (МДУ-1, РМ-1, МРО-2, МРО-2М а также АМ-1(режим работы технологическая) в качестве блокиратора запуска группы) и работает только в составе адресной системы ТМ «РУБЕЖ».

Рубеж-ПДУ-ПТ – предназначен для дистанционного управления режимами работы многозонной (до 5 зон) системой пожаротушения адресной системы ТМ «РУБЕЖ».

Пример добавления и программирования данных устройств в ПО FireSec «Администратор» рассмотрим на примере «Рубеж-БИ».

Так как устройства перечисленные выше работают только в составе с приборами ТМ «РУБЕЖ» и подключаются к ним по интерфейсу RS-485, то для их добавления в программе FireSec «Администратор» необходимо присутствие модуля сопряжения МС-1 (МС-2).

Внимание!!! Если на вашем объекте предусмотрен мониторинг с помощью ПО FireSec «Оперативная задача» физическое наличие модуля сопряжения МС-1 (МС-2) обязательно. В случае если мониторинг с помощью данного ПО не предусмотрен - физическое наличие данного модуля не обязательно.

Для добавления прибора «Рубеж-БИ» в конфигурацию программы ПО FireSec «Администратор» необходимо:

1. Откройте в ПО FireSec «Администратор» созданную ранее конфигурацию или если таковой нет, новую (пустую).
2. Добавить в древо устройств программы FireSec «Администратор» модуль сопряжения МС-1 (если его нет). Для этого нажмите правой кнопкой мыши на «Компьютер» в древе устройств и выберите «Подключить». В появившемся окне выберите левой кнопкой мыши «Модуль сопряжения МС-1». Нажмите кнопку «Ок».

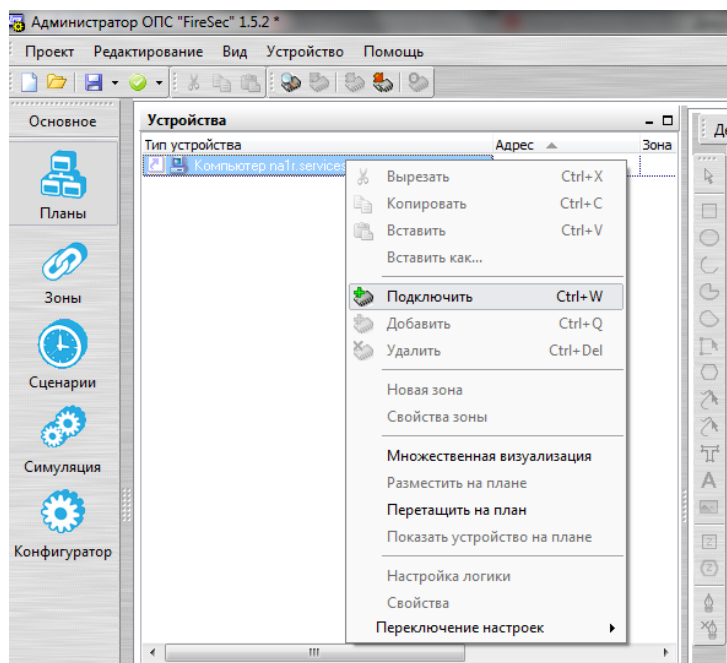


Рисунок 1

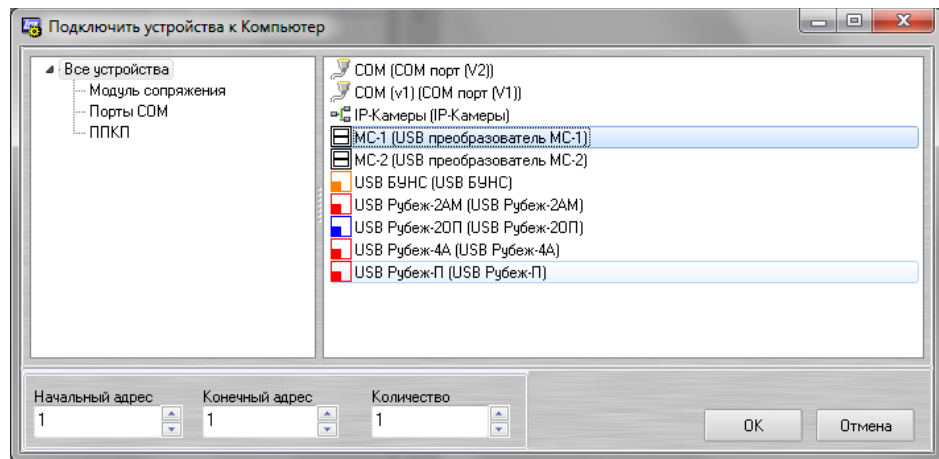


Рисунок 2

3. Слева от MC-1 нажмите на «+». Появится «Канал».

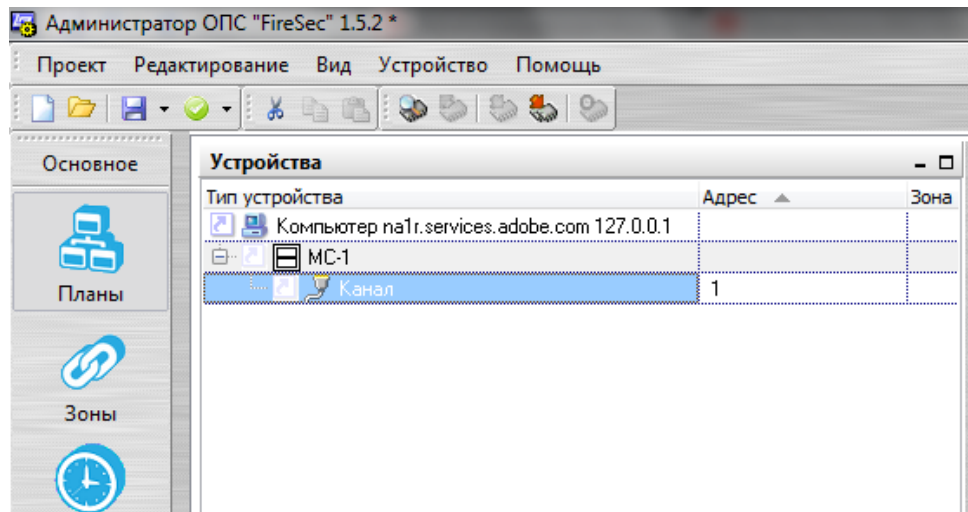


Рисунок 3

4. Нажмите на «Канал» модуля сопряжения MC-1 правой кнопкой мыши и выберите «Подключить». В открывшемся окне выберите «Рубеж-БИ». Нажмите кнопку «Ок».

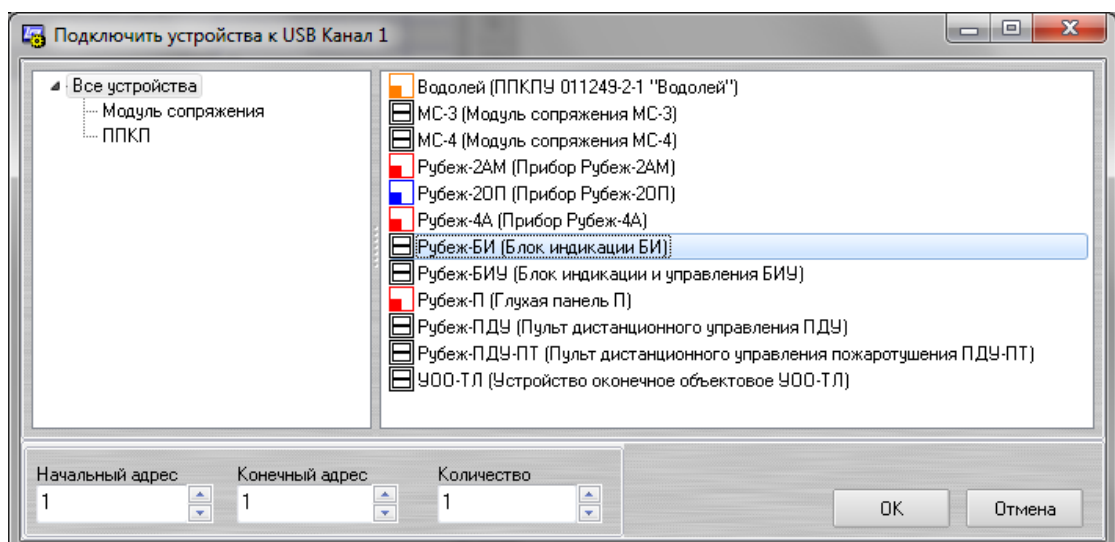


Рисунок 4

5. Окно примет вид:

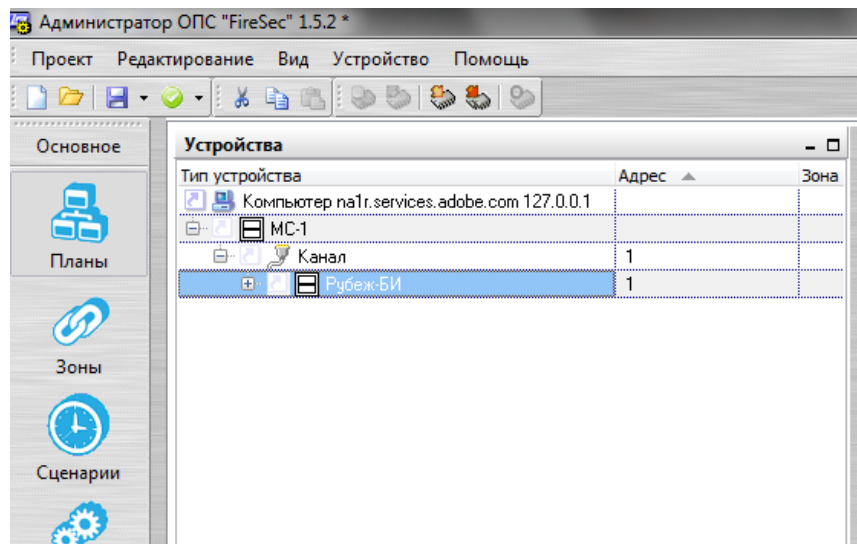


Рисунок 5

6. Аналогичным образом добавьте на канал MC-1 приёмно-контрольный прибор и создайте для него конфигурацию.

В случае, если вы изначально открыли файл конфигурации с уже созданным древом устройств и в ней уже создана конфигурация для прибора, то необходимо этот прибор скопировать на тот же «Канал» модуля сопряжения MC-1, на который подключен «Рубеж-БИ».

Для копирования прибора на нужный «Канал» модуля сопряжения MC-1, необходимо произвести следующие действия:

1. Нажмите правой кнопкой мыши на нужный приёмно-контрольный прибор и выберите «Вырезать».

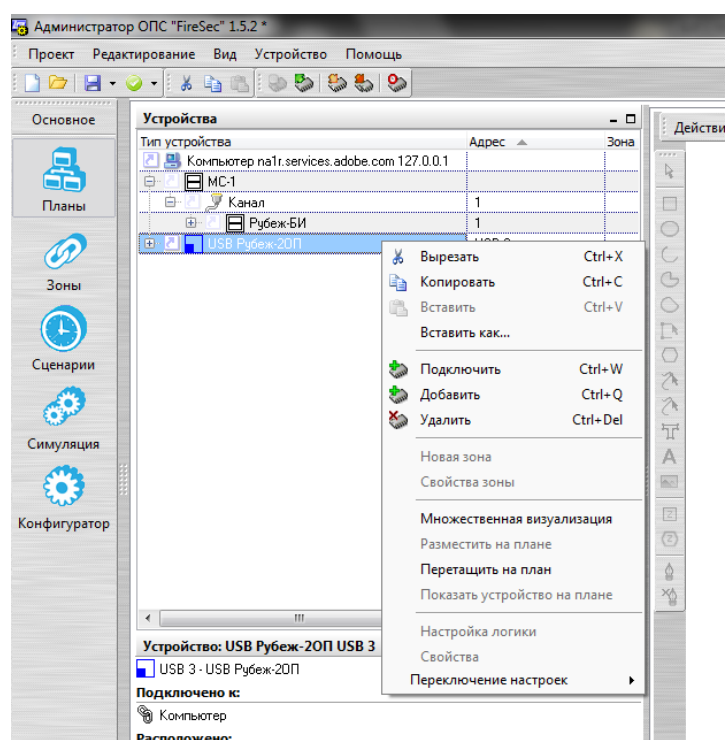


Рисунок 6

2. На вопрос «Вы действительно хотите удалить устройство?» ответьте утвердительно, нажав на кнопку «Ок».

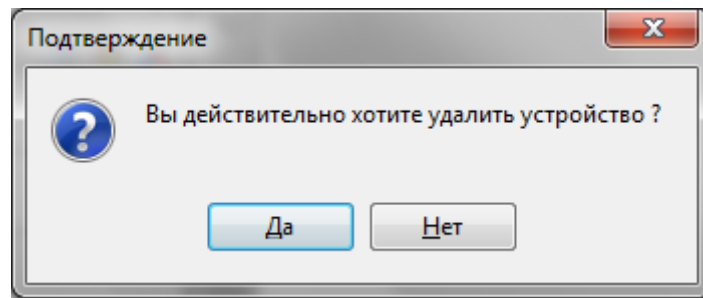


Рисунок 7

3. Нажмите правой кнопкой мыши на «Канал» модуля сопряжения MC-1 и выберите «Вставить как...». В появившемся окне выберите нужный вам прибор, и нажмите кнопку «Ок».

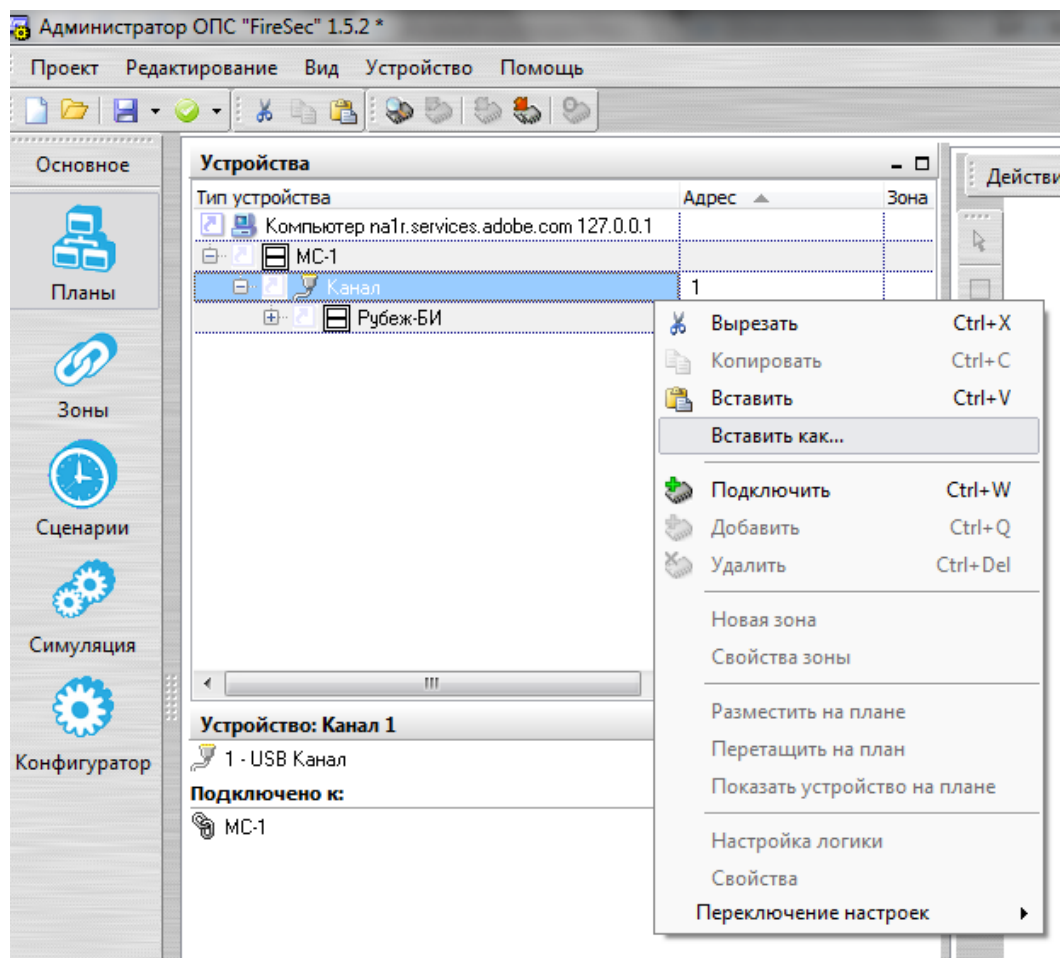


Рисунок 8

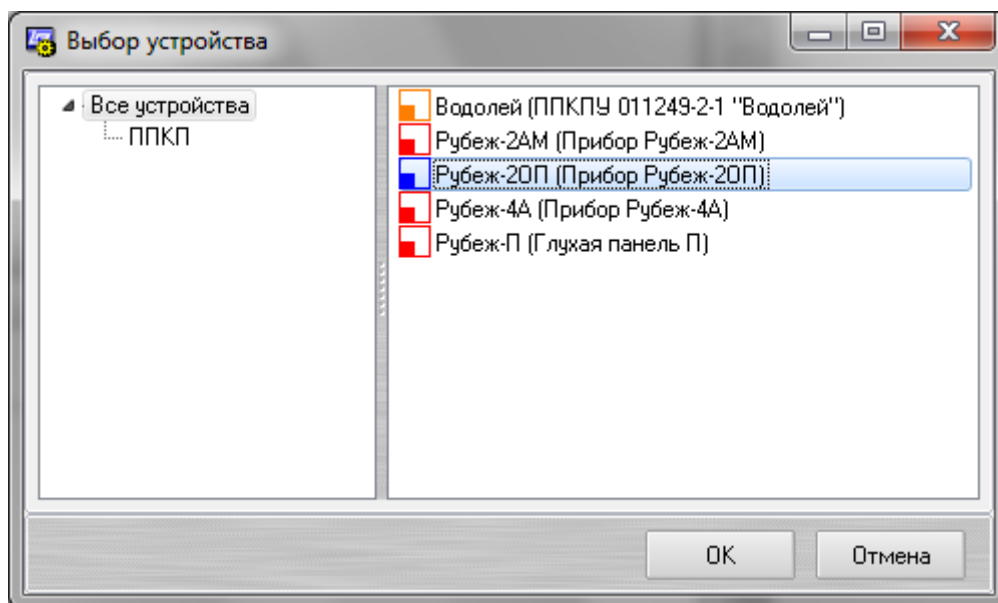


Рисунок 9

4. Обратите внимание, что все устройства, подключенные на «Канал» модуля сопряжения МС-1 должны иметь уникальный адрес в рамках одного интерфейса RS-485. Поэтому адрес прибору «Рубеж-2ОП» необходимо сменить на отличный от «1». Для этого в колонке адрес напротив прибора «Рубеж-2ОП», нажмите два раза левой кнопкой мыши и в появившееся поля введите другой адрес, например «2». Окно примет вид:

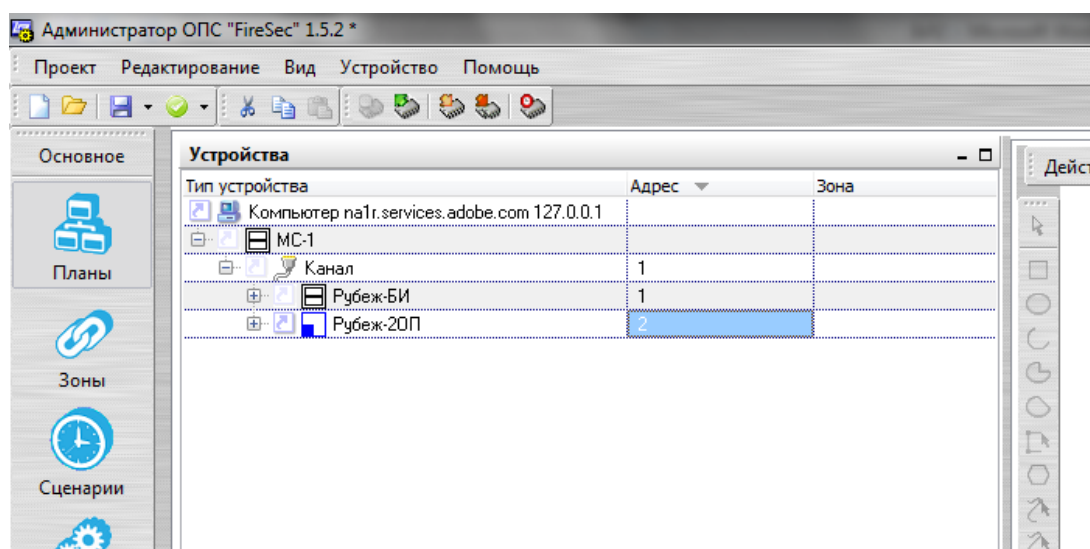


Рисунок 10

Только после того, как на канале МС-1 будут подключены все приборы (в данном случае это «Рубеж-2ОП»), станет возможным привязать к индикаторам «Рубеж-БИ» те зоны/устройства, которые относятся к данным приборам.

Для настройки (привязки) зон/устройств к индикаторам данного блока индикации необходимо:

1. Слева от «Рубеж-БИ» нажмите на «+»:

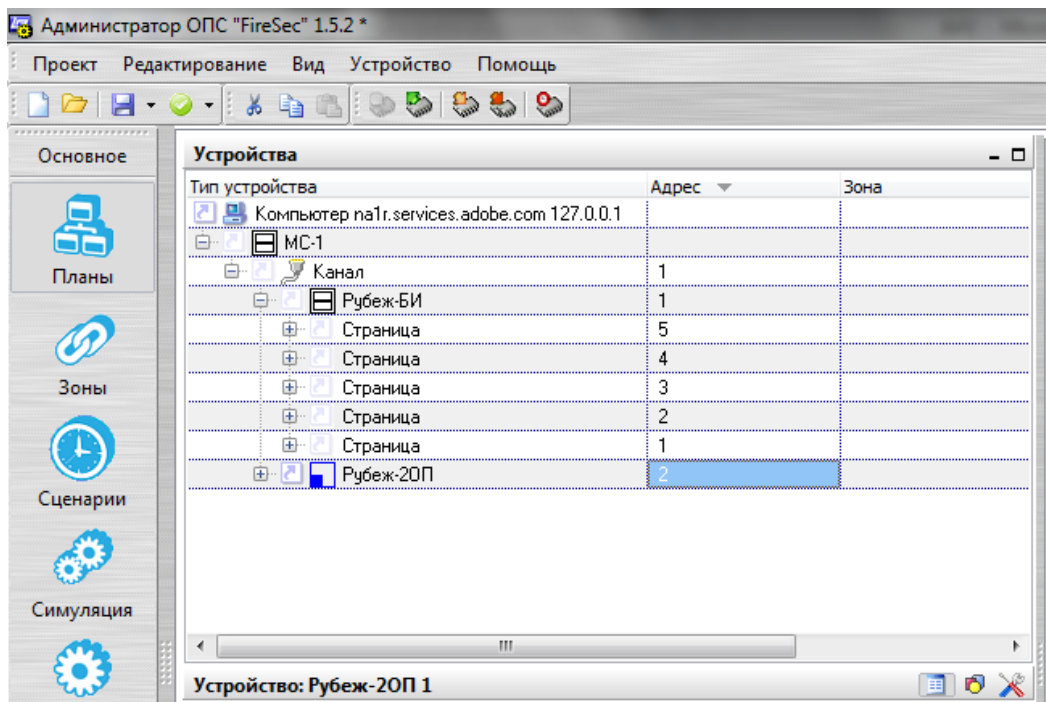


Рисунок 11

2. Под блоком индикации «Рубеж-БИ» появятся пять страниц. Каждая страница содержит в себе по пятьдесят индикаторов, расположенных на лицевой панели «Рубеж-БИ» (переключение между страницами осуществляется с помощью кнопок 1-5). Слева от «Страница 1» нажмите на «+»:

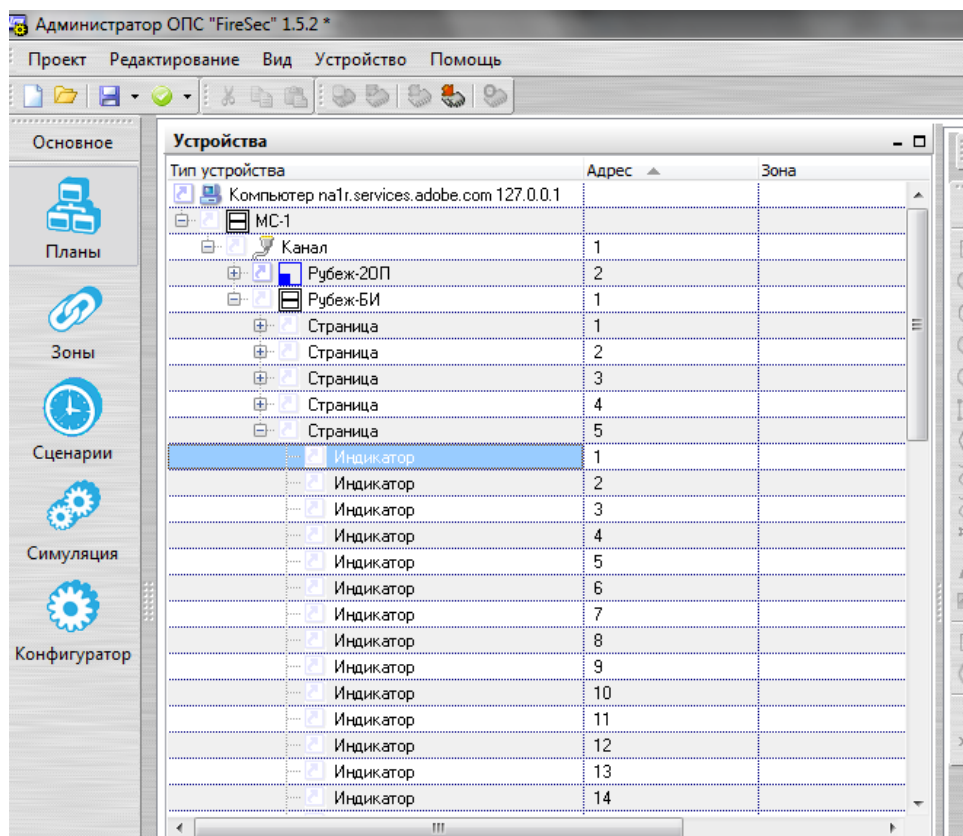


Рисунок 12

Для привязки и к данному индикатору исполнительного устройства необходимо установить точку напротив соответствующей надписи в правом верхнем углу окна. Окно примет вид:

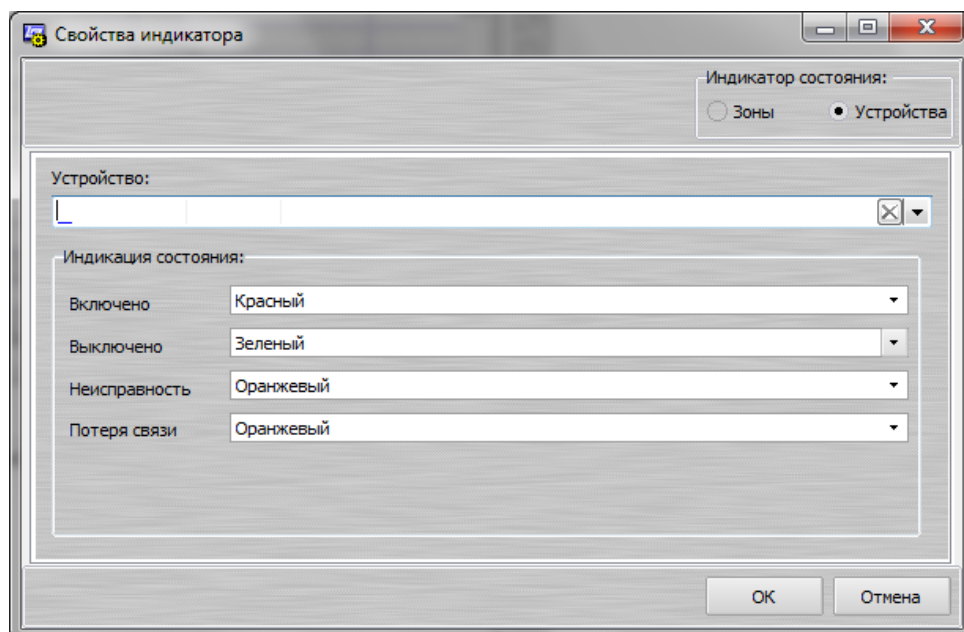


Рисунок 15

В поле устройство выберите необходимое исполнительное устройство. Так же возможно назначить, как данный индикатор будет вести себя при различных состояниях этого исполнительного устройства. Для окончания настройки нажмите кнопку «Ок». Окно примет вид:

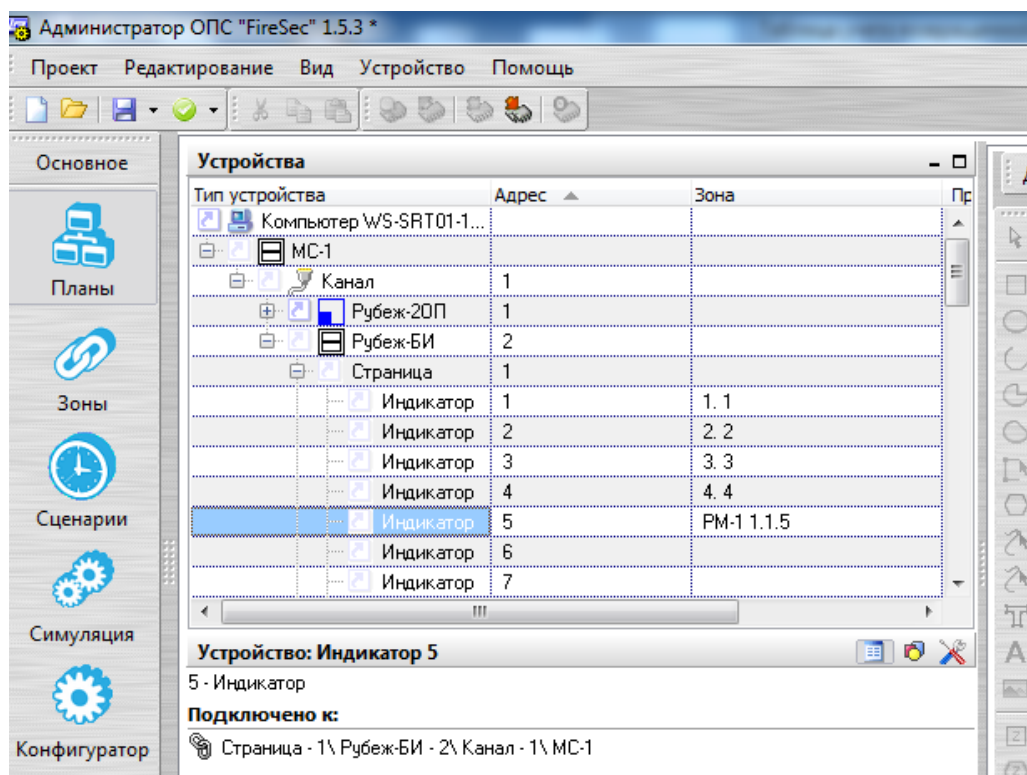


Рисунок 16

Настройка Рубеж-БИУ, Рубеж-ПДУ и Рубеж-ПДУ-ПТ производится аналогичным образом.